

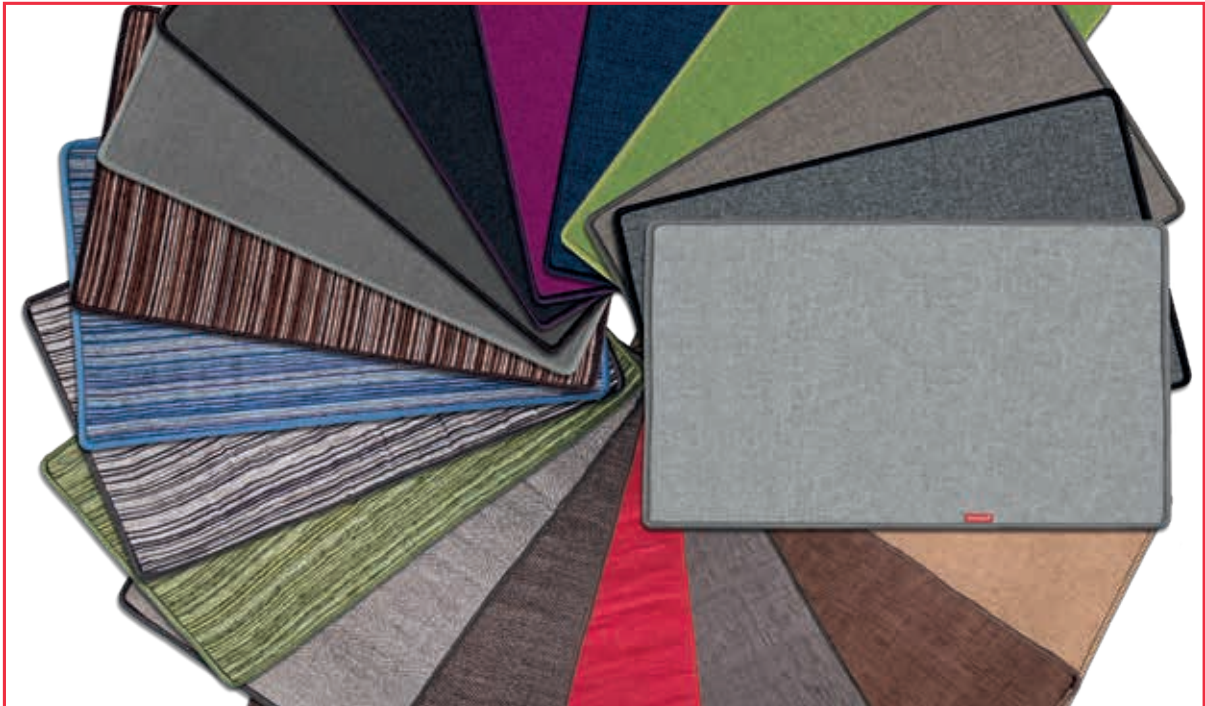
# *TECHNISCHES MERKBLATT* **HEIZMATTEN**



## **Index**

Produktdetails.....	2
Abmessungen und merkmale.....	3
Lieferbare farben und dekore.....	4

## HEIZMATTEN



Die Heizmatte „**Heating Carpet**“ von Warmset bietet –insbesondere für **Wohn- und Büroräume**, in denen man stundenlang in derselben Position sitzt – hohen Komfort für Beine und Füße. Die Heizmatte von Warmset wird unter den Schreibtisch gelegt und ist die perfekte Lösung für alle, die viele Stunden vorm PC sitzen und ständig frieren.

Durch das von Warmset patentierte, **innovative Heizsystem**, die **geringe Stärke** und die **sorgfältig verarbeiteten Gewebe** und Nähte vereint die Matte **Technologie, Komfort** und **Design**.

Die Heizmatte wird einfach an eine Steckdose angeschlossen und verbraucht ungefähr gleich viel wie eine Glühbirne. Nach nur wenigen Minuten sorgt die Matte von Warmset dafür, dass Füße, Beine und der gesamte Körper mit einem angenehmen **Wohlbefinden** durchströmt werden.

Für das Design und die Oberflächenausführung hat Warmset im Rahmen des Heating Carpet Projekts mit dem Architekten Ferruccio Tasinato zusammengearbeitet. Die Matte ist mit Standardabmessungen 70x50 cm in unterschiedlichen Farben erhältlich. Das Kabel ist wie bei Designerlampen transparent und macht die Heizmatte zu einem wahren **italienischen Designobjekt**.

# ABMESSUNGEN UND MERKMALE HEIZMATTEN

## Eigenschaften

Die Warmset-Heizmatte „Heating Carpet“ sorgt für warme Beine und ist in **5 Stoffen** lieferbar: Chenille, Danae, Fashion feuerfest, Melange feuerfest und Wolle feuerfest.

In diesem **mehrschichtigen System** ist die Heiztechnologie von Warmset auf einer isolierenden Unterschicht fixiert. Die obere Außenschicht besteht aus einem Gewebe und die unterste Schicht aus **rutschfestem PVC**.

## Technische Merkmale

MODELL	ABMESSUNGEN	LEISTUNG
STANDARD	75 X 50 CM	100 W
NACH MASS	150-800 X 50 CM	100 W

Die Heizmatte Warmset Heating Carpet ist in den **Standardmaßen 75x50 cm** mit 100 W Leistung oder aber **nach Maß** gefertigt mit bis zu 1,5 m Breite und 8 m Länge lieferbar.

Die darin eingearbeitete Heiztechnologie ist die wahre Seele der Matte. Durch ihre **patentierte Geometrie** ermöglicht sie eine optimale Wärmediffusion über die gesamte Oberfläche.

Die isolierte Unterschicht erhöht die Wirksamkeit des Produkts, denn sie leitet die Wärme nach oben und verhindert eine Dispersion nach unten.

Der eingebaute, auf 50 °C geregelte **Temperaturabschalter** schaltet das ganze System im Falle einer durch eine falsche Verwendung bewirkte Überhitzung ab.

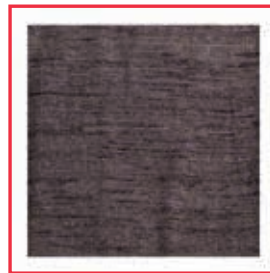
Die Kabel sind für IPX7 garantiert. Das Kaltkabel ist nach europäischem Standard mit einem zweipoligen Stecker und einem **Fußschalter mit LED-Lampe** ausgestattet, über die der Heizmattenbetrieb angezeigt wird.

# LIEFERBARE FARBEN UND DEKORE HEIZMATTEN

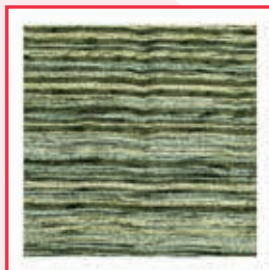
## *Feuerfeste linie fashion*



## *Linie danae*



## *Linie plüsch*



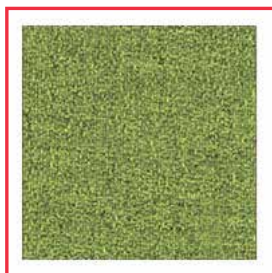
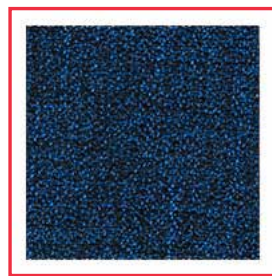
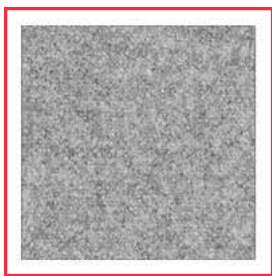
**NEUHEIT**



# LIEFERBARE FARBEN UND DEKORE HEIZMATTEN

**NEUHEIT 2018**

## *Feuerfeste Melange-Linie*



## *Feuerfeste Wolllinie*

